

Kunden-Nr. _____

Firma _____

Name _____

Kommission _____

P+S-Auftragsnr. _____

Kd-Bestellnr. _____

Auftrag erteilt _____

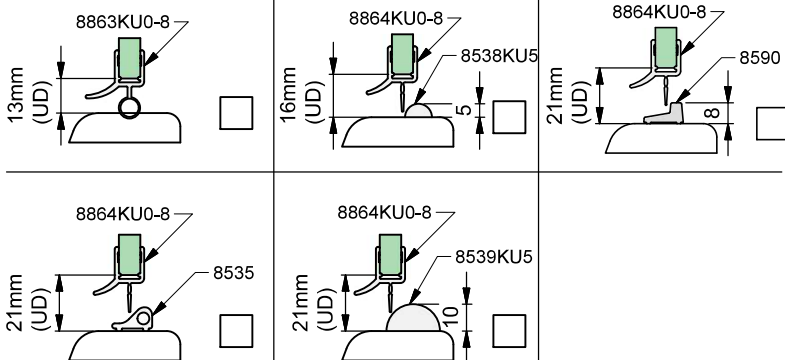
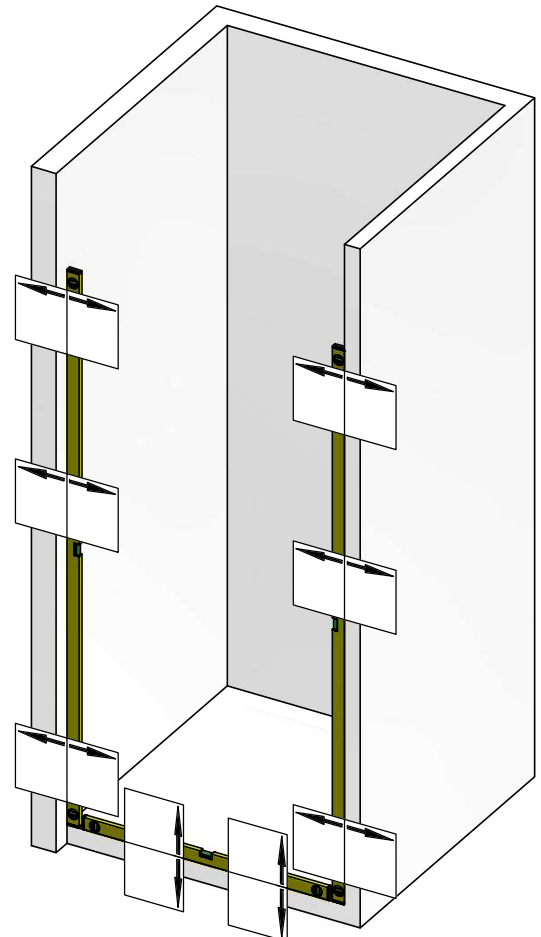
Liefertermin _____

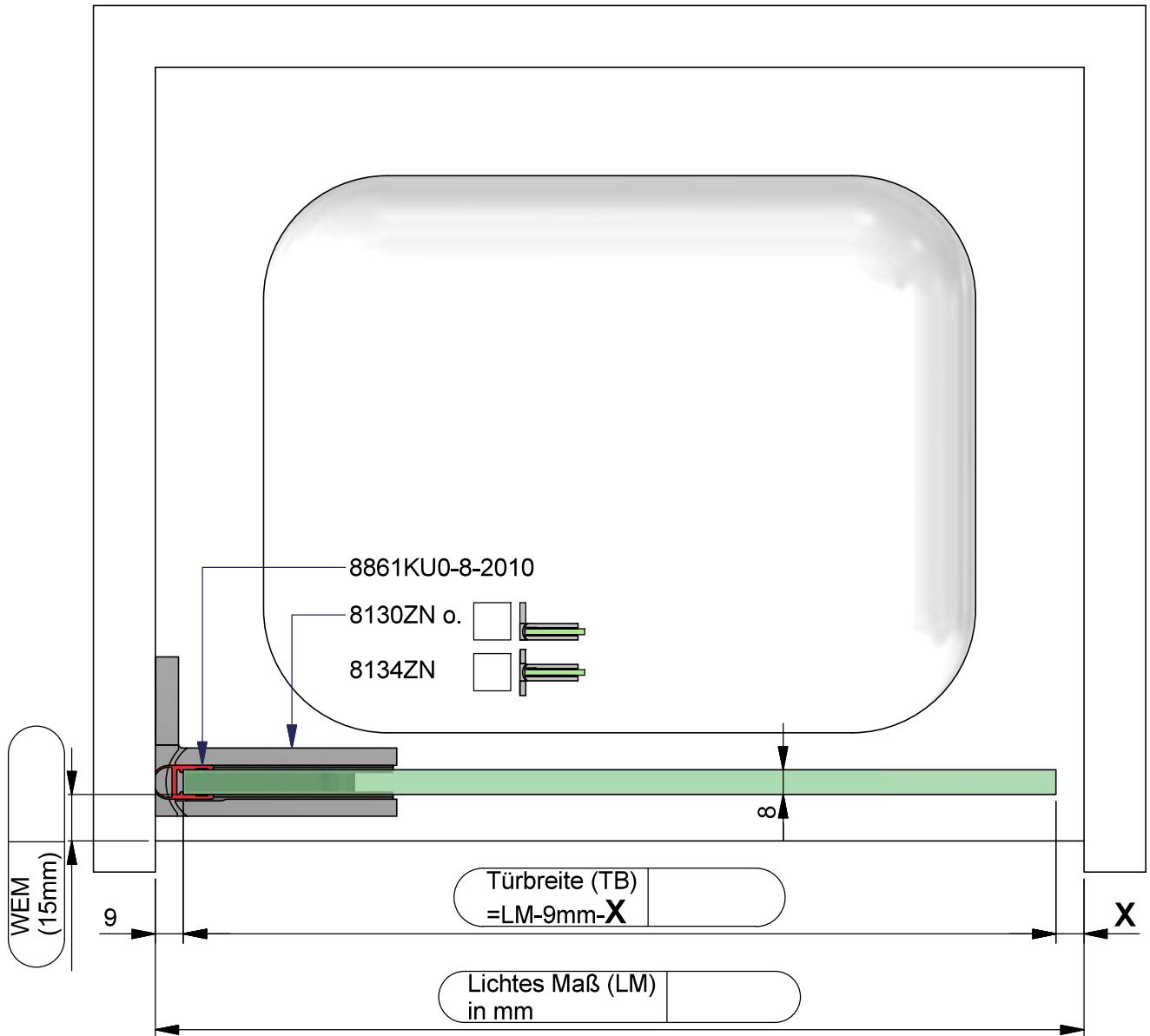
Glasart _____

Zutreffendes bitte ankreuzen:

Beschlagsoberfläche:

- ZN5 (glanzverchromt)
- ZN1 (mattverchromt)
- ZNPVD22 (Edelstahlfinish)

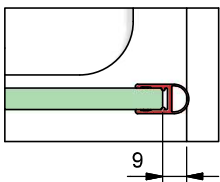




Dichtungslösung Griffseite:

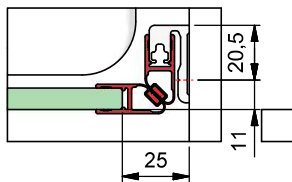
a) mit Dichtprofil 8861KU0-8

X= 9 mm



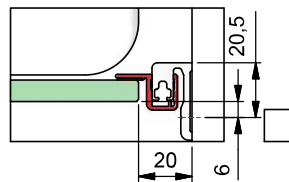
b) mit Dichtprofil 8851KU0-8
 und Türanschlag-Trägerprofil 8880

X= 25 mm



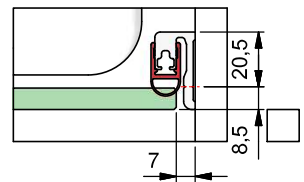
c) mit Dichtprofil 8855KU0-8
 und Türanschlag-Trägerprofil 8880

X= 20 mm



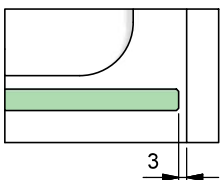
d) mit Dichtprofil 8861KU0-8
 und Türanschlag-Trägerprofil 8880

X= 7 mm



e) ohne Dichtprofil

X= 3 mm



Kommission:

Liefertermin:

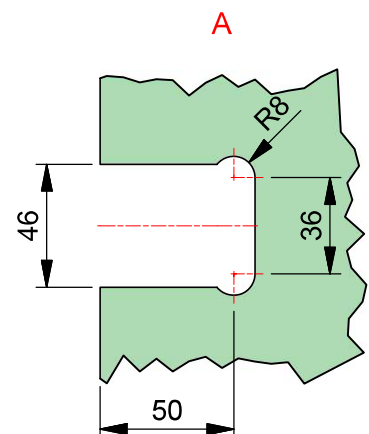
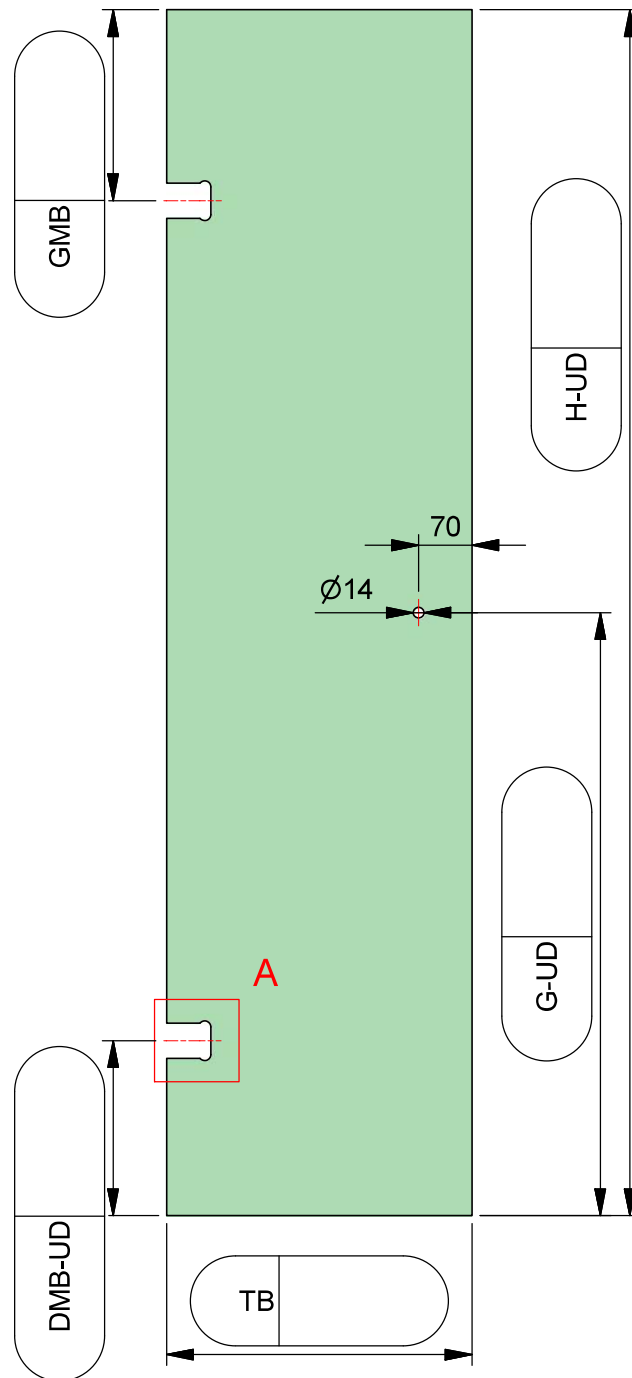
Bestellnr.:

Glasart: ESG 8mm

Kanten umlaufend geschliffen und poliert

Für Anwendung mit Beschlag: 8130ZN

Dichtprofil an Beschlagseite: 8861KU0-8-2010



ESG 8mm klar gefertigt nach
DIN EN14428 (Duschenglas).
Ein entsprechender Nachweis(Stempel)
ist erforderlich.
Kanten umlaufend geschliffen und poliert.
Alle Ecken stoßen oder leicht runden.

per E-Mail senden