

Kunden-Nr. \_\_\_\_\_

Firma \_\_\_\_\_

Name \_\_\_\_\_

Kommission \_\_\_\_\_

P+S-Auftragsnr. \_\_\_\_\_

Kd-Bestellnr. \_\_\_\_\_

Auftrag erteilt \_\_\_\_\_

Liefertermin \_\_\_\_\_

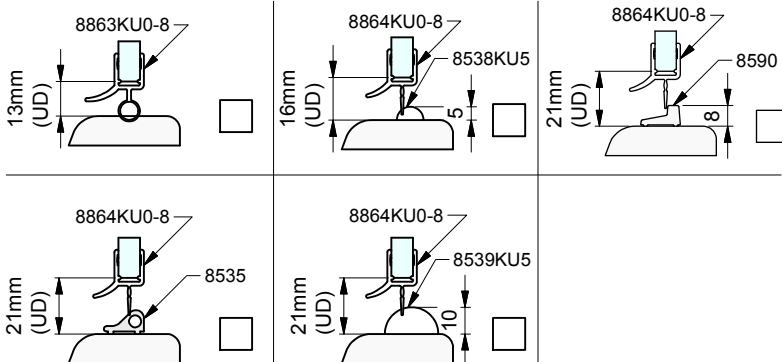
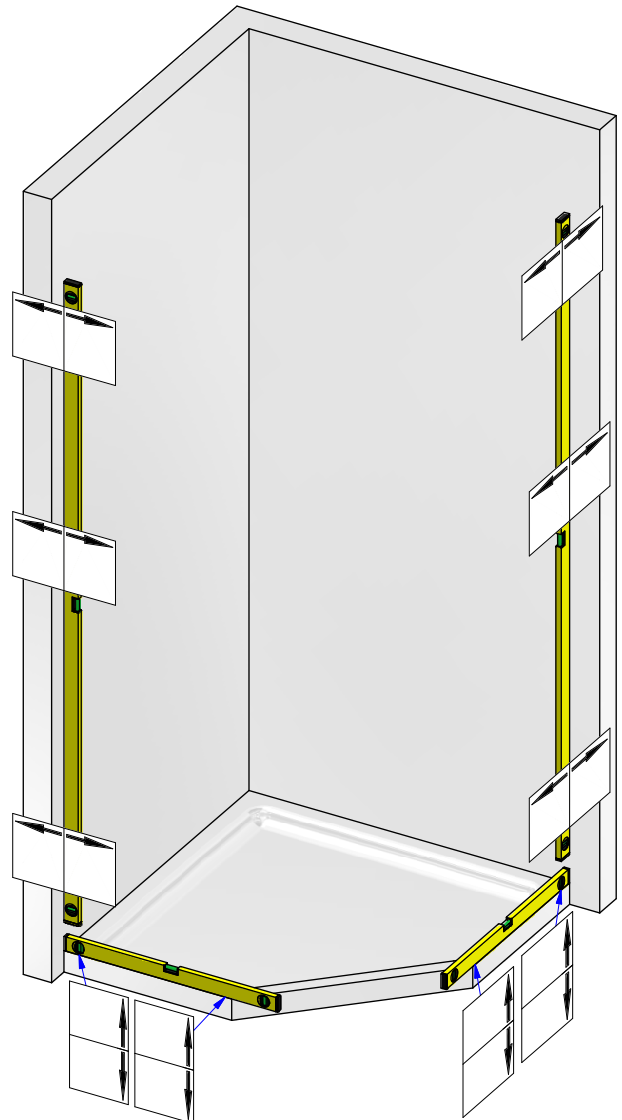
Glasart \_\_\_\_\_

**Zutreffendes bitte ankreuzen:**

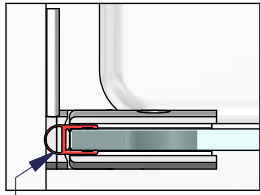
Beschlagsoberfläche:

- MS7 (glanzverchromt)
- MS10 (mattverchromt)
- MSPVD22 (Edelstahlfinish)

Die hier dargestellte Verwendung von Stabilisierungsstangen ist als Beispiel anzusehen. Größe und Position der Stabilisierungsstangen ist abhängig von der Glasgröße!

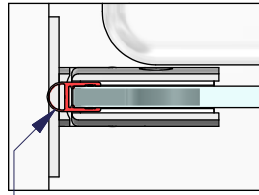


Duschtürband 8406MS  
einseitige Befestigungslasche

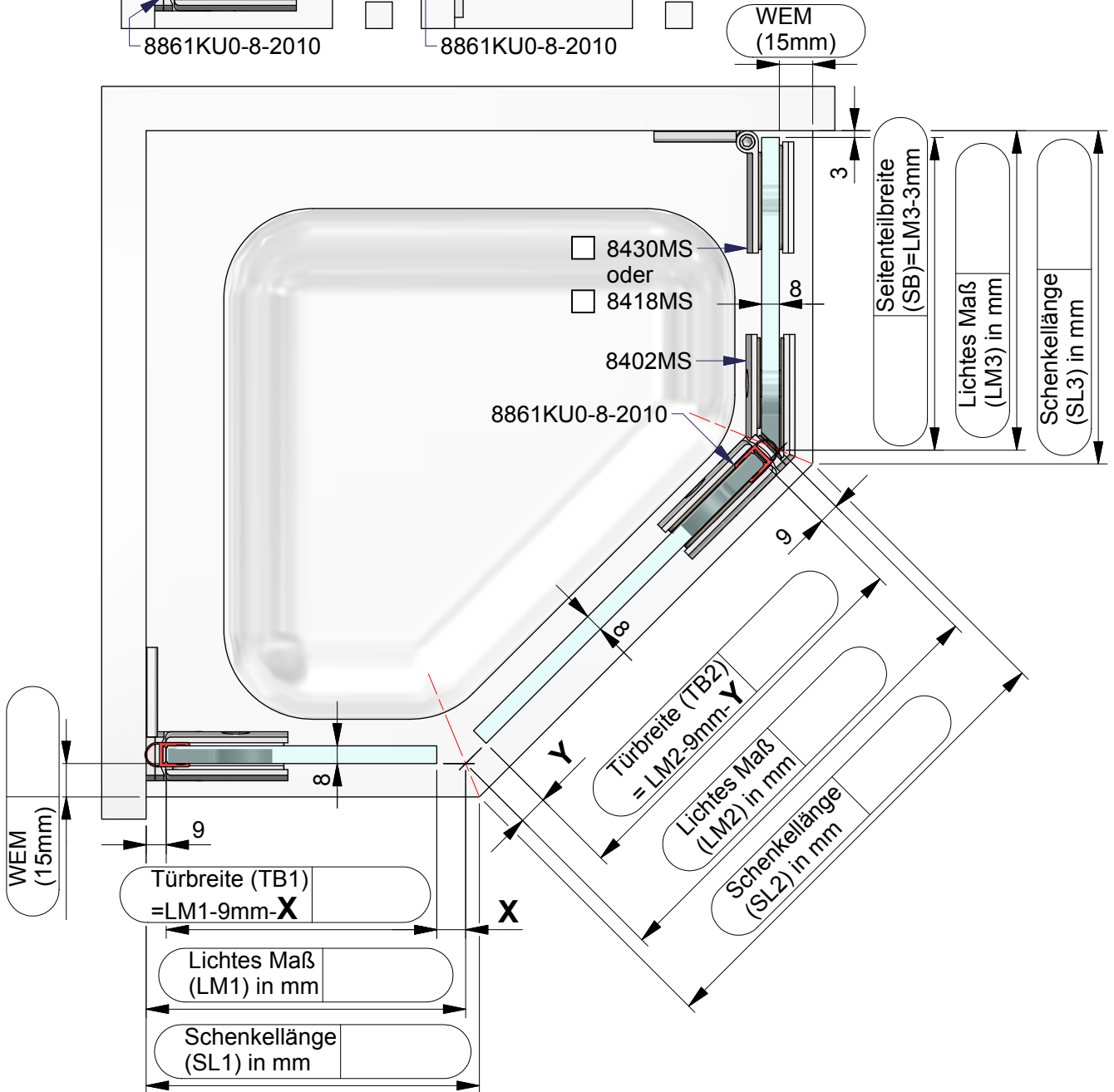


8861KU0-8-2010

Duschtürband 8408MS  
beidseitige Befestigungslasche



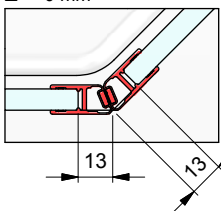
8861KU0-8-2010



**Dichtungslösung Griffseite:**

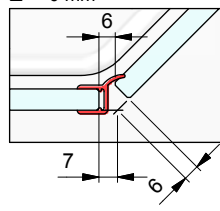
a) mit Dichtprofil 8853KU0-8

x= 13 mm  
y= 13 mm  
z= 0 mm



b) mit Dichtprofil 8860KU0-8

x= 7 mm  
y= 6 mm  
z= 0 mm



Folgende Abzugsmaße müssen von der Duschtassenschenkellänge abgezogen werden um das Lichte Maß bei den unterschiedlichen Wanneneinrückmaßen zu bekommen:

WEM:	Abzugsmaß für SL2:	Abzugsmaß für SL1 und SL3:
0 mm	0 mm	0 mm
5 mm	4 mm	2 mm
10 mm	8 mm	4 mm
15 mm	12 mm	6 mm
20 mm	16 mm	8 mm

Kommission:

Liefertermin:

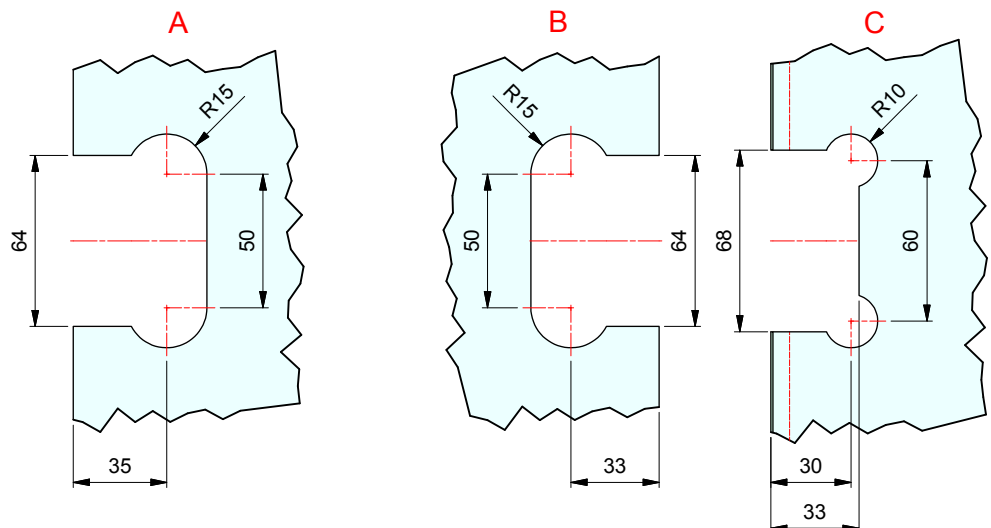
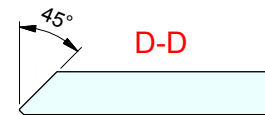
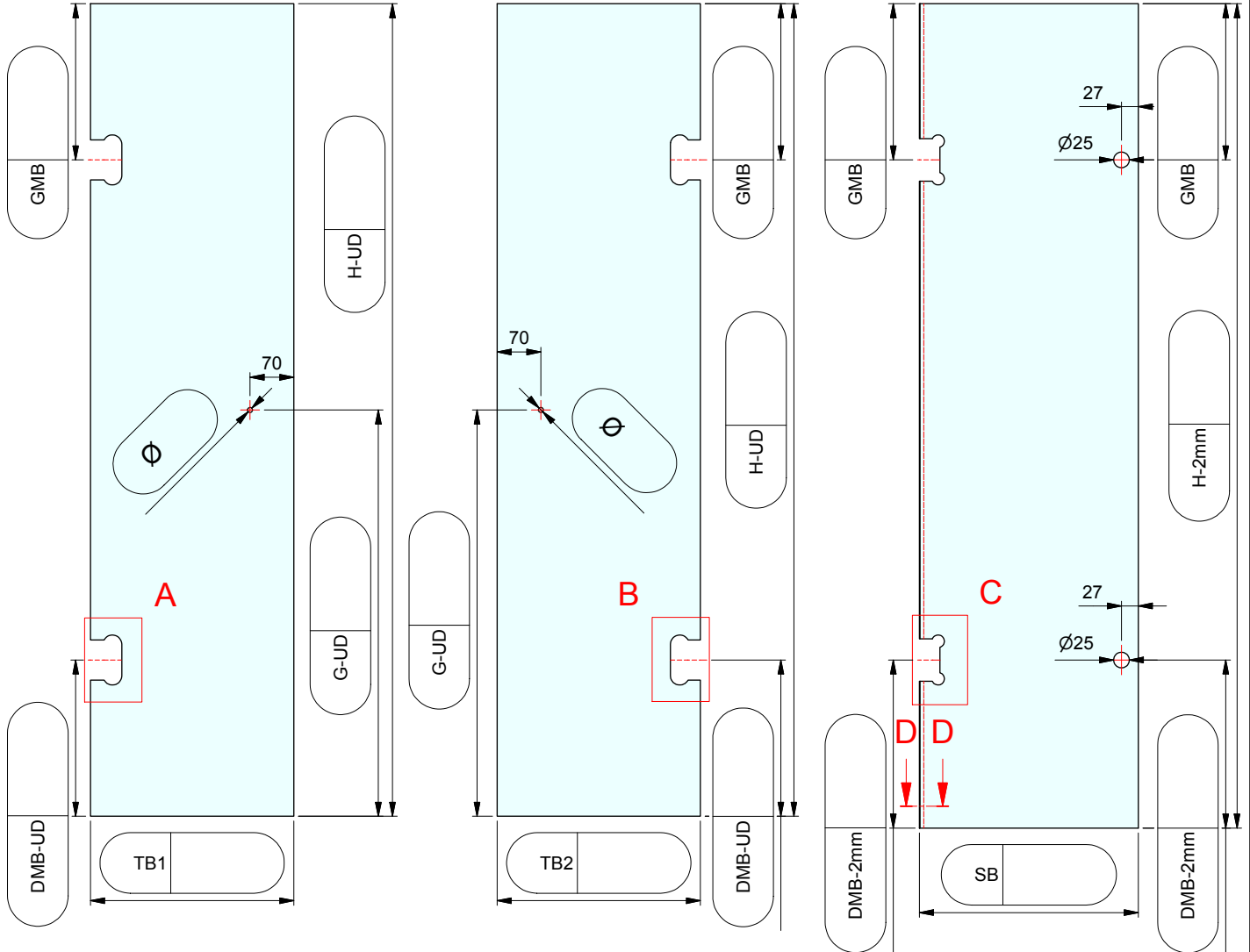
Bestellnr.:

Glasart: ESG 8mm

Kanten umlaufend geschliffen und poliert

Für Anwendung mit Beschlag: 8406 o. 8408 / 8402

Dichtprofil an Beschlagseite: 8861/8861KU0-8



ESG 8mm klar gefertigt nach  
DIN EN14428 (Duschenglas).  
Ein entsprechender Nachweis(Stempel)  
ist erforderlich.  
Kanten umlaufend geschliffen und poliert.  
Alle Ecken stoßen oder leicht runden.